

TASKalfa 400ci

MULTIFONCTION COULEUR A3

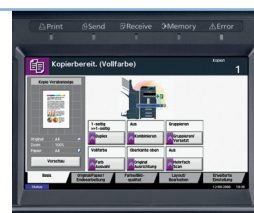
► print ► copy ► scan ► fax

LA PERFORMANCE D'UN MULTIFONCTION A3 COULEUR.

Le TASKalfa 400ci est un multifonction très polyvalent. A la fois imprimante et copieur, il travaille à une vitesse impressionnante tout en imprimant avec une brillance exceptionnelle. Ses fonctions de numérisation ultra-simples vous permettent de convertir vos documents papier en fichiers numériques et pour que son efficacité numérique soit optimale, il est doté d'un disque dur de 160 Go. Grâce à ses composants à longue durée de vie, il produit en continu... Une qualité très appréciable, en particulier si vous avez d'importants volumes à imprimer.

- Jusqu'à 40 pages par minute en couleur et en noir et blanc
- Mémoire de 2048 Mo + disque dur de 160 Go
- Module recto verso en standard
- Numérisation recto verso en un seul passage, en option
- Ecran tactile en couleur
- Nouveau toner et nouvelle technologie couleur KYOCERA
- Composants à longue durée de vie
- Nouveau design universel

Large écran tactile couleur avec menus intuitifs et personnalisables, faciles à utiliser.



Pour les importants volumes d'impression, un magasin papier en option permet d'atteindre une capacité de 4100 feuilles.



TASKalfa 400ci

MULTIFONCTION COULEUR A3



Le TASKalfa 400ci est doté de composants à longue durée de vie, gages d'un fonctionnement efficace et fiable. Ils répondent ainsi aux exigences pointues des bureaux très actifs. Le TASKalfa 400ci offre une productivité accrue et une flexibilité optimale tout en minimisant l'impact sur l'environnement.

Généralités

Technologie

Laser couleur de KYOCERA

Vitesse

Jusqu'à 40/19 pages par minute au format A4/A3 en couleur / N&B

Résolution

Technologie multi-bits de 600 x 600 dpi pour une qualité d'impression allant jusqu'à 9 600 dpi x 600 dpi

Temps de préchauffage

Environ 45 secondes maximum à partir de la mise sous tension

Temps d'impression de la 1ère page

Environ 5,3 secondes en N&B
Environ 6,9 secondes en couleur

Dimensions (H x L x P)

Unité principale : 605 mm x 680 mm x 745 mm

Poids Unité principale : environ 106 kg

Alimentation CA 220 V – 240 V, 50/60 Hz

Consommation

En impression couleur : 1150 W

En veille : 210 W

En mode économie d'énergie (ECOpower) : 19 W

Niveau sonore (ISO 7779 / ISO 9296)

En impression : 70 dB(A)

En veille : 56,9 dB (A)

Normes de sécurité

GS, TÜV, CE

Ces périphériques sont fabriqués conformément à la norme de qualité ISO 9001 et aux directives environnementales ISO 14001.

Compatibilité RoHS

Gestion du papier

Toutes les capacités papier mentionnées sont basées sur une épaisseur de papier de 0,11 mm maximum. Veuillez utiliser le papier recommandé par KYOCERA dans des conditions d'environnement normales.

Capacité en entrée papier

By-pass universel de 100 feuilles maximum, 60 à 220 g/m², A3–A6R ; magasin papier universel de 2 x 500 feuilles, 60 à 163 g/m², A3–A5R ; capacité maximale en entrée avec options : 4100 feuilles au format A4

Unité recto verso

Recto verso de standard pour les formats A3–A5, 60 à 163 g/m²

Capacité en sortie papier

250 feuilles face dessous

Fonctions d'impression

Processeur PowerPC 750 FL / 750 MHz

Mémoire 2048 Mo + disque dur de 160 Go

Interfaces

Interface de série

USB 2.0 (haut débit), Fast Ethernet 10-Base-T/100Base-TX, emplacement CF

Langage du contrôleur Prescribe

Emulations PCL6, KPDL 3 (compatible PostScript 3),

impression directe XPS, impression directe des fichiers PDF

Systèmes d'exploitation

Tous les systèmes d'exploitation Windows actuels, Mac OS X Version 10.2 ou supérieure, UNIX, LINUX, et d'autres systèmes d'exploitation sur demande.

Polices / codes-barres

93 polices vectorielles (PCL6), 8 polices (Windows Vista), 136 polices PostScript KPDL 3, 45 types de codes-barres unidimensionnels + un code-barres bidimensionnel (PDF-417) Polices téléchargeables : Kyocera, PCL + format TrueType, format Type 1 + 3

Fonctions d'impression

Fonctions copie rapide, multi-exemplaires avec épreuve, impression sécurisée, stockage des tâches et gestion des tâches

Fonctions de copie

Format maximal des originaux A3

Copie en continu 1 à 999

Capacité mémoire 2048 Mo + disque dur de 160 Go

Zoom 25 à 400 % par pas de 1 %

Taux d'agrandissement prédéfinis 5R / 5E

Fonctions numériques

1 scan impression multiple, tri électronique, fonctions 2 sur 1 et 4 sur 1, répétition d'image, numérotation des pages, mode couverture, copie de livret, boîte à documents de 160 Go, interruption de copie, filigranes

Modes d'exposition Auto, manuel : 7 ou 13 pas

Réglage de l'image Texte + photo, texte, photo, carte

Fonctions de numérisation

Fonctions

Scan-to-PC, scan-to-email, scan-to-FTP (FTP via SSL), TWAIN réseau, scan-to-SMB, scan-to-boîte, scan-to-USB

Vitesse de numérisation

de 100 images par minute (A4, couleur, N&B), (300 dpi avec DP-760)

Résolution de numérisation

600 dpi, 400 dpi, 300 dpi, 200 dpi, 200 x 100 dpi, 200 x 400 dpi, (256 échelles de gris)

Format de numérisation maxi A3

Reconnaissance des originaux

Texte, photo, texte + photo, OCR

Interface 10/100 Base-TX

Protocole réseau TCP/IP

Types de fichiers

PDF (haute compression/cryptés), JPEG, TIFF, XPS

Fonctions fax

Compatibilité ITU-T Super G3

Vitesse du modem Max. 33,6 kbps

Vitesse de transmission Maxi 2 secondes (JBIG)

Densité de numérisation

Normale : 8 points/mm x 3,85 lignes/mm

Fin : 8 points/mm x 7,7 lignes/mm

Superfin : 8 points/mm x 15,4 lignes/mm

Ultrafin : 16 points/mm x 15,4 lignes/mm

(avec mémoire en option), demi-teinte

Format maximal des originaux A3

Méthode de compression JBIG, MMR, MR, MH

Mémoire standard 12 Mo, maxi 120 Mo

Fonctions

Fax Internet en option, fax réseau, transmission en rotation, réception en rotation, réception recto verso, réception de la mémoire, boîte aux lettres, diagnostic à distance, fax bi-ligne avec deuxième carte fax.

Consommables

Toner TK-855K

Toner noir pour 25 000 pages avec 5 % de couverture en A4

Toner TK-855C, TK-855M et TK-855Y

Toner cyan, magenta, jaune pour 18 000 pages avec 5 % de couverture en A4

Options

Système de fax (Q)

Kit Fax Internet (A)

Gestion du papier

Chargeur de documents DP-750 (chargeur de documents à retournement), Maxi 100 feuilles, 45 à 160 g/m², A3–A5R, folio

Chargeur de documents DP-760 (numérisation recto verso en un seul passage)

Maxi 100 feuilles, 45 à 160 g/m², A5R–A3, folio

Magasin papier PF-720

Maxi 2 x 500 feuilles, 60 à 163 g/m², A5R–A3, folio

Magasin papier PF-760

Maxi 3000 feuilles, 60 à 163 g/m², A4, B5, letter

Plateau à document DT-710

Unité de finition DF-760* + AK 720

Bac principal : maxi 3000 feuilles A4, 60 à 220 g/m², A3–B5

Bac inférieur : maxi 200 feuilles A4, 60 à 163 g/m², A3–A6R

Bac supérieur : maxi 50 feuilles, 60 à 163 g/m², A4

Agrafage 3 positions jusqu'à 50 feuilles A4 ou 30 feuilles A3, A3–B5

Unité de finition DF-780**

Maxi 1000 feuilles A4, A3–B5E, 64 à 105 g/m², agrafage 3 positions jusqu'à 50 feuilles A4 ou 20 feuilles A3

Perforatrice PH-5C pour DF-760

2/4 trous, 60 à 200 g/m², A5R–A3

Boîtes aux lettres MT-720 pour DF-760

7 bacs de réception de 100 feuilles A4 maxi, 50 feuilles A3/B4, 60 à 163 g/m²

Unité de finition livrets BF-720 pour DF-760

maxi 64 pages (16 feuilles), pliage et agrafage de livrets

60 à 80 g/m², A3, B4, A4R, couverture 60 à 163 g/m²

Séparateur de travaux JS-720

Séparateur interne de travaux de 100 feuilles, 60 à

163 g/m², A3–A5R (60 à 220 g/m² vers unité de finition)

* L'utilisation d'une unité de finition DF-760 nécessite un kit d'attachement AK-720 et un séparateur de travaux JS-720.

** L'utilisation d'une unité de finition DF-780 nécessite un séparateur de travaux JS-720.

Mémoire

Carte CompactFlash®

1 emplacement (jusqu'à 4 Go) pour l'impression de filigranes, polices, logos et le stockage de macros

Mémoire fax

MM-16-128 Mémoire d'images (120 Mo)

Sécurité

Kit de protection des données (E)

ISO 15408 (critères communs) avec niveau de sécurité EAL3

Kit de protection des documents imprimés (A)

Interface optionnelle

PS159: LAN sans fil (802,11 b/g)

Gigabit Ethernet PS1109 :

10BaseT / 100BaseTX / 1000BaseT (RJ-45)

Fibre optique PS129 : 100BaseSX (SC)

Fibre optique Gigabit PS1129 : 1000BaseSX (SC)

Autres

Cache d'exposition (E)

CB-720 Meuble en bois



Votre partenaire commercial KYOCERA :

KYOCERA MITA France. –Parc les Algorithmes – Saint Aubin– 91 194 Gif sur Yvette cedex
Tél +33 (0) 1 69 85 26 00 – Fax +33 (0) 1 69 85 34 09
www.kyoceramita.fr

KYOCERA MITA Corporation – 2-28, 1-Chome – Tamatsukuri – Chuo-Ku
Osaka 540-8585 – Japon – www.kyoceramita.com

*Les informations et illustrations contenues dans ce document n'ont pas de valeur contractuelle. Les spécifications peuvent faire l'objet de modifications sans préavis. Les informations ont été vérifiées avant la mise sous presse. Les marques et désignations de produits peuvent avoir fait l'objet d'un dépôt par leur propriétaire et sont ici reconnues comme telles. KYOcount est une marque de KYOCERA MITA Europe B.V.

KYOCERA